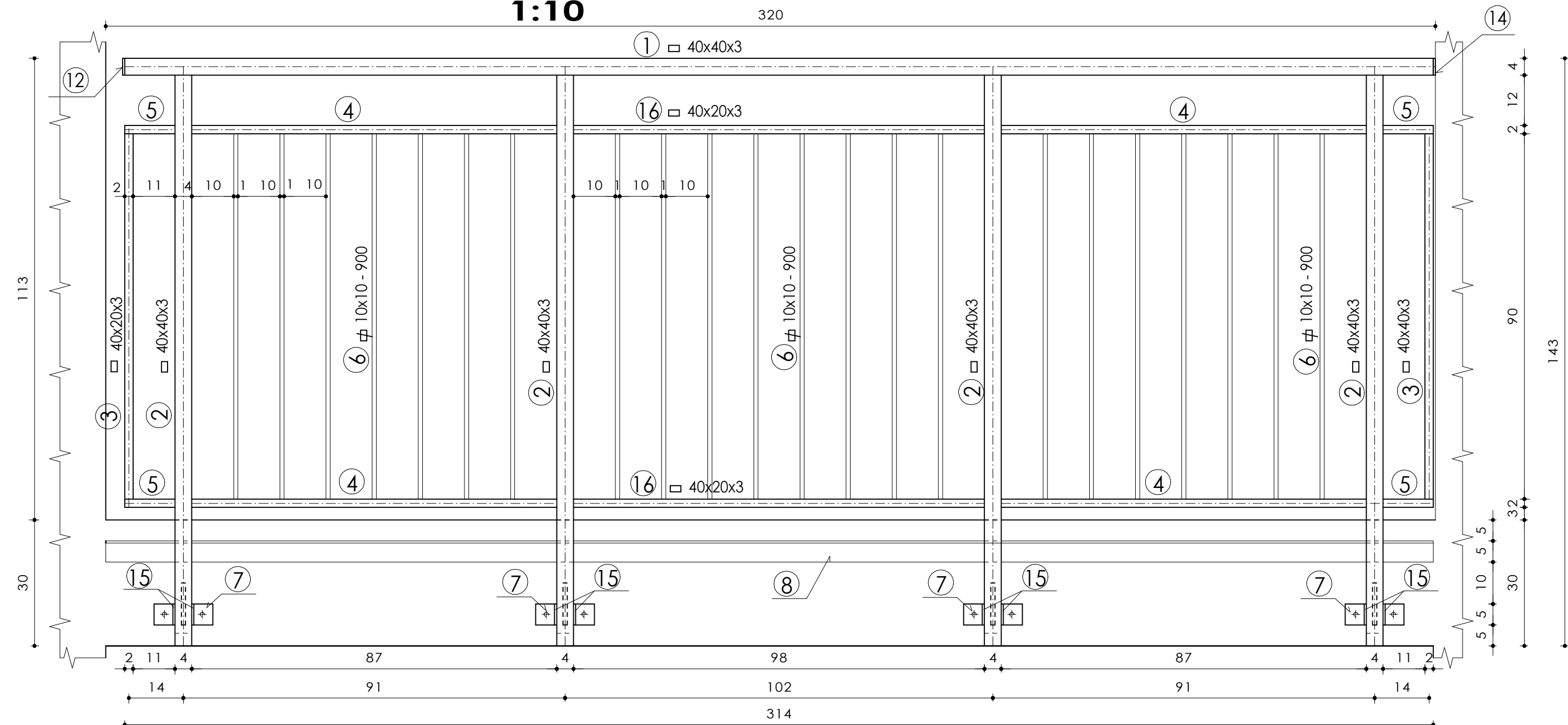
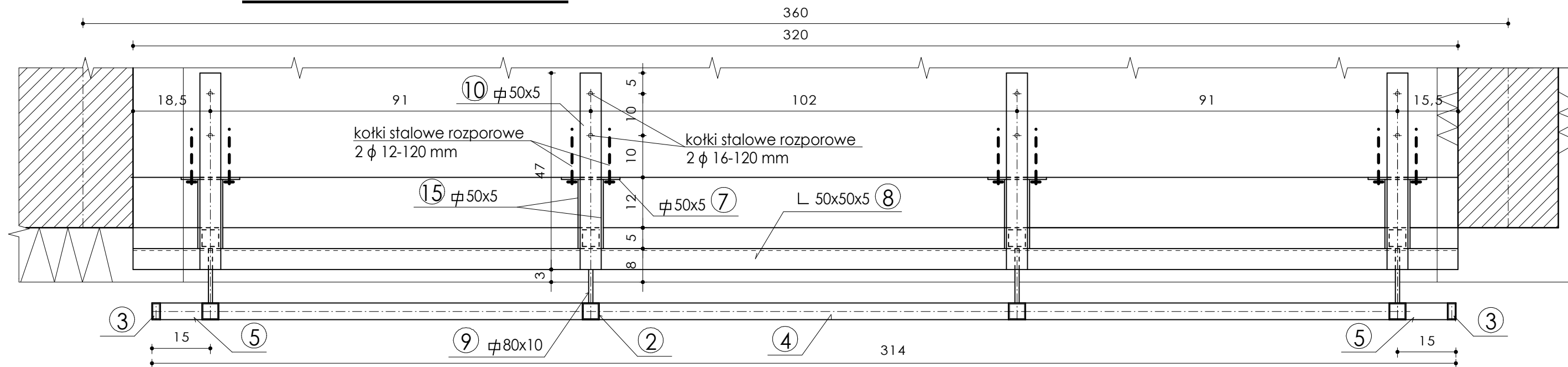


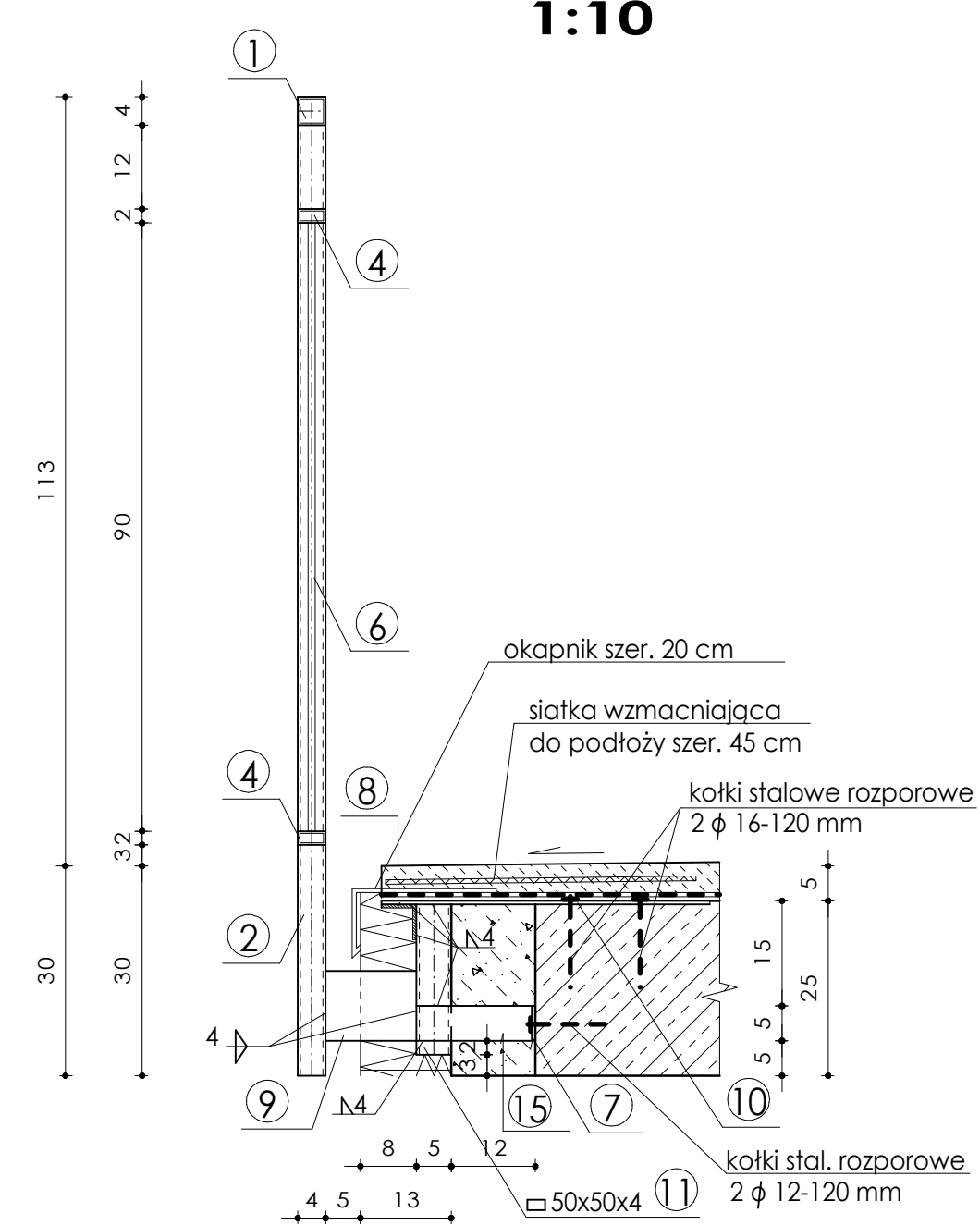
WIDOK BALUSTRADY 1:10



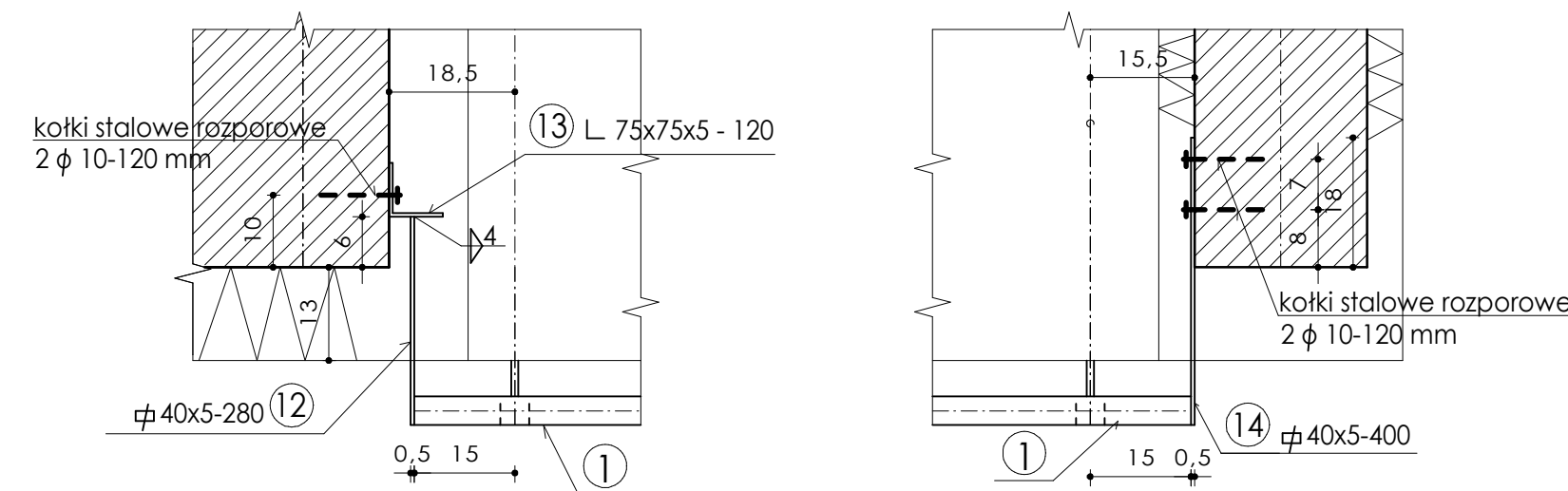
RZUT BALUSTRADY 1:10



PRZEKRÓJ BALUSTRADY 1:10



MOCOWANIE POCHWYTU 1:10



ZESTAWIENIE STALI DLA 1 SZT. (szt. 30)

NR	PROFIL	DL.	ILUŚĆ	CIĘŻAR 1mb	CIĘŻAR
		(m)	(szt.)	(kg/m)	(kg)
1	rura □40x40x3	3,16	1	3,30	10,43
2	rura □40x40x3	1,39	4	3,30	18,35
3	rura □40x20x3	0,90	2	2,36	4,25
4	rura □40x20x3	0,87	4	2,36	8,21
5	rura □40x20x3	0,13	4	2,36	1,23
6	∅10x10	0,90	22	0,79	15,64
7	∅50x5	0,15	4	1,96	1,18
8	L 50x50x5	3,20	1	3,77	12,06
9	∅100x10	0,13	4	7,85	4,08
10	∅50x5	0,47	4	1,96	3,68
11	rura □50x50x4	0,22	4	5,45	4,80
12	∅40x5	0,28	1	1,57	0,44
13	L 75x75x5	0,12	1	5,76	0,69
14	∅40x5	0,40	1	1,57	0,63
15	∅50x5	0,17	8	1,96	2,67
16	rura □40x20x3	0,98	2	2,36	4,63
RAZEM					92,97
DODATEK NA SPOINY 1,5%					1,39
ŁĄCZNIE					94,36

- PRZED MOCOWANIEM BALUSTRADY WYMIARY SPRAWDZIĆ W NATURZE
- BALUSTRADĘ PRAWĄ WYKONAĆ JAKO LUSTRZANE ODBICIE
- ELEMENTY STALOWE ZABEZPIECZYĆ ANTYKOROZYJNIE
- WSZYSTKIE ELEMENTY STALOWE ŁĄCZONE PRZEZ SPAWANIE

Balustrada balkonowa 320cm

PROJEKT WYKONAWCZY

Temat: Balustrada balkonowa				
Objekt: Budynek mieszkalny wielorodzinny				
Adres obiektu: Chrzanów ul. Sądowa 2		Nazwa rysunku: BALUSTRADA BALKONOWA		
Inwestor: PSM w Chrzanowie		Jednostka projektująca: NESTOR 20-706 Lublin ul. Śnieżyńskiego 39		
Imię i nazwisko:	Nr. uprawnień:	Data:	Podpis:	Skala:
Projektował: inż. Janusz Prusak	1134/Lb/80	01.2015		1:10
Opracował:		01.2015		Nr. rys. 1